

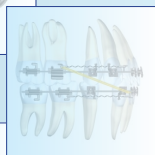
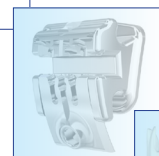
11

EDIZIONE

Ortodonzia Self-Ligating

Corso teorico-pratico

✦ CARRIERE®



Dr Riccardo Riatti

HOTEL HOLIDAY INN
P.zza Massaua, 21 - 10142
Torino



Dr Riccardo Riatti

Laureato in Odontoiatria presso l'Università di Parma.
Specializzato in Ortognatodonzia presso l'Università di Cagliari.
Professore a contratto presso la Scuola di Specializzazione in Ortognatodonzia dell'Università di Trieste dal 2007.
Diplomato I.B.O. (Italian Board of Orthodontics).
Diplomato E.B.O. (European Board of Orthodontists).
Socio attivo SIDO. Relatore in vari Congressi di Ortodonzia e Corsi di Perfezionamento Universitari.
Dal 2008 dirige il corso clinico biennale in tecnica Self-Ligating presso il Centro Odontostomatologico Grace di Lissone (MI). Svolge la libera professione come esclusivista in ortodonzia in Reggio Emilia e Sassuolo.

Svolgimento del corso

Il corso si articola in 3 incontri della durata di due giorni ciascuno.

Primo giorno dalle ore 9.00 alle ore 18.00

Secondo giorno dalle ore 9.00 alle ore 17.00

Presso:

HOTEL HOLIDAY INN

P.zza Massaua, 21 10142 Torino

Tel. 011-740187

Calendario incontri

10-11 Febbraio 2012

02-03 Marzo 2012

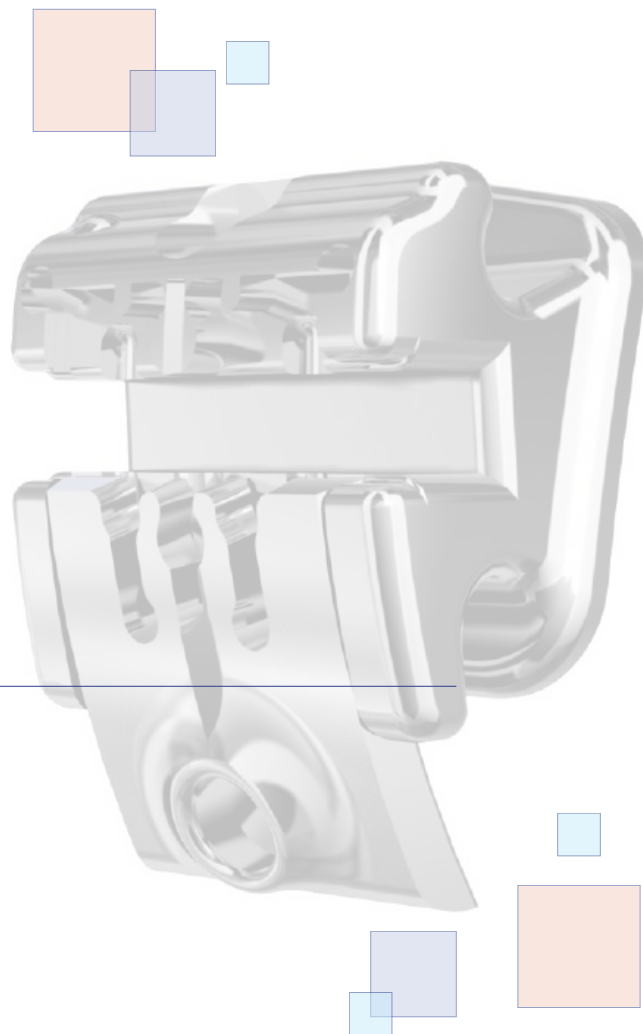
13-14 Aprile 2012

Presentazione del corso

L'obiettivo del corso è di imparare ad utilizzare la moderna tecnica Straight-Wire Self-Ligating e poterla applicare da subito nel trattamento dei propri pazienti. Questa tecnica ortodontica permette di avere un notevole risparmio di tempo alla poltrona, di ridurre la durata del trattamento ortodontico e di raggiungere un livello di finitura del caso di assoluta eccellenza. La possibilità di utilizzare forze leggere in ogni fase del trattamento consente di ampliare i limiti dello spostamento dentale.



Questo si traduce nella minore necessità di ricorrere ad espansori rapidi del palato, estrazioni dentali e interventi chirurgici. Sfruttando i progressi merceologici degli ultimi anni le manualità risultano ridotte accelerando notevolmente la curva di apprendimento. Il partecipante imparerà ad eseguire una pianificazione del trattamento individualizzata basata sui più moderni concetti di macro e micro estetica e a raggiungere elevati standard qualitativi nel trattamento ortodontico. Il partecipante apprenderà ed eseguirà tutte le manualità di base che dovrà poi applicare nella pratica clinica.



La tecnica Self-Ligating

LA FILOSOFIA

- Bassa frizione, forze leggere e movimento dentale con l'osso
- Riassorbimento osseo diretto vs indiretto o sottominante
- L'ancoraggio labiale

BRACKET SELF-LIGATING PASSIVI, ATTIVI E INTERATTIVI

- Resistenza allo scorrimento; controllo del torque e delle rotazioni



La pianificazione del trattamento

IL POSIZIONAMENTO PIANIFICATO DELLA DENTATURA

- Il posizionamento degli incisivi secondo Tweed, Steiner, Ricketts, Creekmore, McLaughlin
- Gestione dello spazio tramite estrazioni, stripping, espansione (trasversale, anteriore, posteriore)
- Utilizzo del Lee-way space e dell'E-space

LA MACRO, LA MINI E LA MICRO ESTETICA

Il posizionamento dell'apparecchiatura

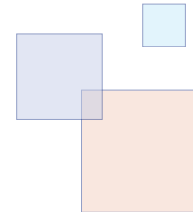
RIFERIMENTI DENTALI

- FACC
- FA Point
- Carta di posizionamento verticale

IL POSIZIONAMENTO INDIVIDUALIZZATO A SECONDA DELLA MALOCCLUSIONE

INDIRECT BONDING

- Lo stato dell'arte: dual-tray system e custom base technique
- Tutte le fasi dal laboratorio allo studio



primo incontro

L'allineamento e il livellamento

LA FASE INIZIALE

- Sequenza degli archi
- Tempistica

LA FASE INTERATTIVA

- Sequenza degli archi
- Tempistica

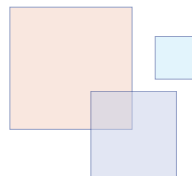
CARATTERISTICHE DEGLI ARCHI

- Superelasticità e memoria di forma
- Ni-Ti austenitico attivo superelastico vs martensitico attivo termodinamico

CARATTERISTICHE PECULIARI DEL SISTEMA SELF-LIGATING

- Collegamento e ingaggio sequenziale degli elementi dentali ectopici
- Arco flessibile o rigido in overlay
- Errori da evitare

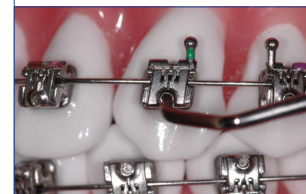
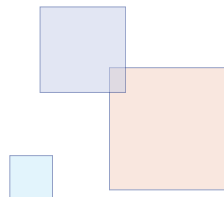
LACEBACK E BENDBACK



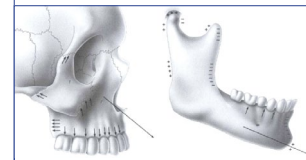
Parte Pratica

Posizionamento dell'apparecchiatura sul typondont

Applicazione e rimozione degli archi, esecuzione dei laceback e bendback sul typondont



BRACKET SELF-LIGATING



PIANIFICAZIONE DEL TRATTAMENTO

7	6	5	4	3	2	1	Superiore
2.5	3.0	3.5	4.0	4.5	4.0	4.5	-0.5 mm
3.0	3.5	4.0	4.5	5.0	4.5	5.0	Media
3.5	4.0	4.5	5.0	5.5	5.0	5.5	+0.5 mm
7	6	5	4	3	2	1	Inferiore
3.0	3.0	3.5	3.5	4.0	3.5	3.5	-0.5 mm
3.5	3.5	4.0	4.0	4.5	4.0	4.0	Media
4.0	4.0	4.5	4.5	5.0	4.5	4.5	+0.5 mm

CARTA DI POSIZIONAMENTO



INDIRECT BONDING

Il controllo verticale della dentatura

POSIZIONAMENTO VERTICALE DEGLI INCISIVI

- Arco del sorriso, lunghezza della corona clinica, esposizione durante il sorriso e a riposo, cambiamenti nel tempo

BITE PLATE RIMOVIBILE

RIALZI OCCLUSALI RETRO-INCISIVI

RIALZI OCCLUSALI POSTERIORI

ARCO CON CURVA ANTI-SPEE

ARCO DI INTRUSIONE TIPO BURSTONE

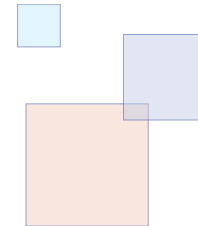
ELASTICI VERTICALI

TRAZIONE EXTRA-ORALE

BARRA PALATALE

ARCO SALDATO INFERIORE

MINISCREW



Il controllo trasversale della dentatura

OVJ LATERALE E COORDINAZIONE DEGLI ARCHI

ESPANSIONE DELL'ARCATA INTERATTIVA (LOW-FRICTION)

ESPANSIONE DELL'ARCATA ATTIVA (LOW-FRICTION)

ESPANSORE RAPIDO DEL PALATO

BARRA PALATALE

JOCKEY WIRE

ELASTICI DA CROSSBITE

D-GAINER ED EFFETTO BUMPER

secondo incontro

Il controllo antero-posteriore della dentatura

APPARECCHI DISTALIZZANTI

- Pendulum
- Distal Jet
- Fast-back
- Distal RR

APPARECCHI FUNZIONALI E TIMING

TRAZIONE EXTRA-ORALE

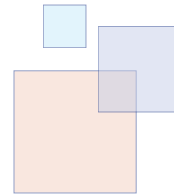
MASCHERA DI DELAIRE

ELASTICI DI II° CLASSE

ELASTICI DI III° CLASSE

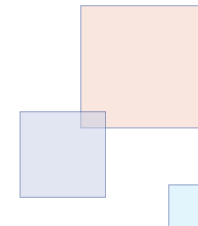
TWIN FORCE BITE CORRECTOR

MINISCREW

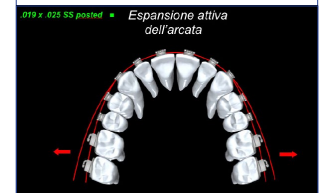


Parte Pratica

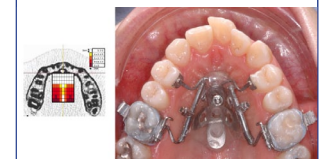
Esecuzione dell'arco di intrusione tipo Burstone e dell'arco con curva aprimorso anti-Spee sul typodont
Individualizzazione della forma d'arcata



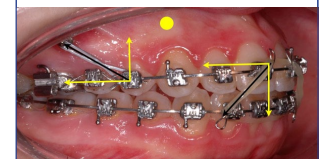
INTRUSIONE ASSOLUTA



ESPANSIONE TRASVERSALE



DISTAL SCREW



MECCANICHE AVANZATE

La chiusura degli spazi

MECCANICA FRIZIONANTE

- Tieback con molle in Ni-Ti
- Tieback con modulo elastomerico
- Inibitori dello scorrimento di I°, II°, III° ordine

MECCANICA AFRIZIONANTE

- Double Key Hole Loop

ANCORAGGIO MINIMO-MEDIO-MASSIMO

- Ausiliari di rinforzo dell'ancoraggio

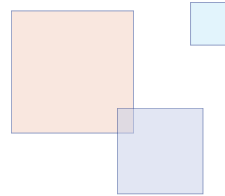
CHIUSURA EN MASSE VS CHIUSURA IN 2 FASI

CONTROLLO DEL TORQUE

CONTROLLO DELL'OVV E DELL'EFFETTO BOWING

VTO E SCELTA DEI DENTI DA ESTRARRE

- I° Premolari superiori
- I° Premolari
- II° Premolari
- I° Molari



La finitura del caso

OCCLUSIONE IDEALE

- Statica (Andrews) e funzionale (Roth)

SETTORE ANTERIORE

- Tip, Torque, Indice di Bolton, OVB

SETTORE LATERALE

- Tip, Torque, OVJ laterale, creste marginali

ELASTICI DA FINITURA

terzo incontro

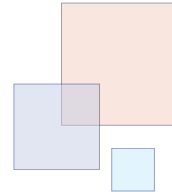
PIEGHE DI I°, II°, III° ORDINE IN TECNICA STRAIGHT-WIRE

ASSESTAMENTO DEL CASO

- Sezione degli archi
- Elastici da intercuspiazione

II POSITIONER

RIMOZIONE DELL'APPARECCHIATURA



La contenzione

RIMOVIBILE

- Placca termostampata, Damon retainer

FISSA

- Retainer linguale incollato
- Active Indirect Ni-Ti Lingual Retainer

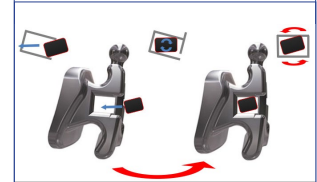
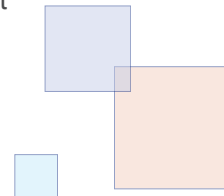
RECIDIVA

- Dentale e scheletrica

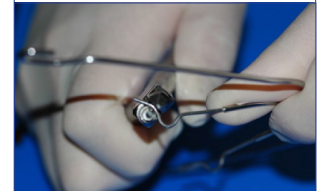
Parte Pratica

Esecuzione del torque anteriore in tecnica Straight-Wire e dei tieback attivi e passivi sul typodont

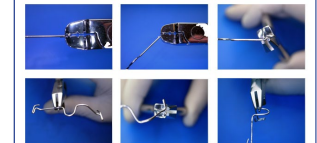
Pieghe di I°, II°, III° ordine di finitura in tecnica Straight-wire sul typodont



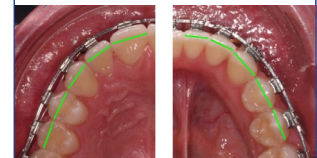
CONTROLLO DEL TORQUE



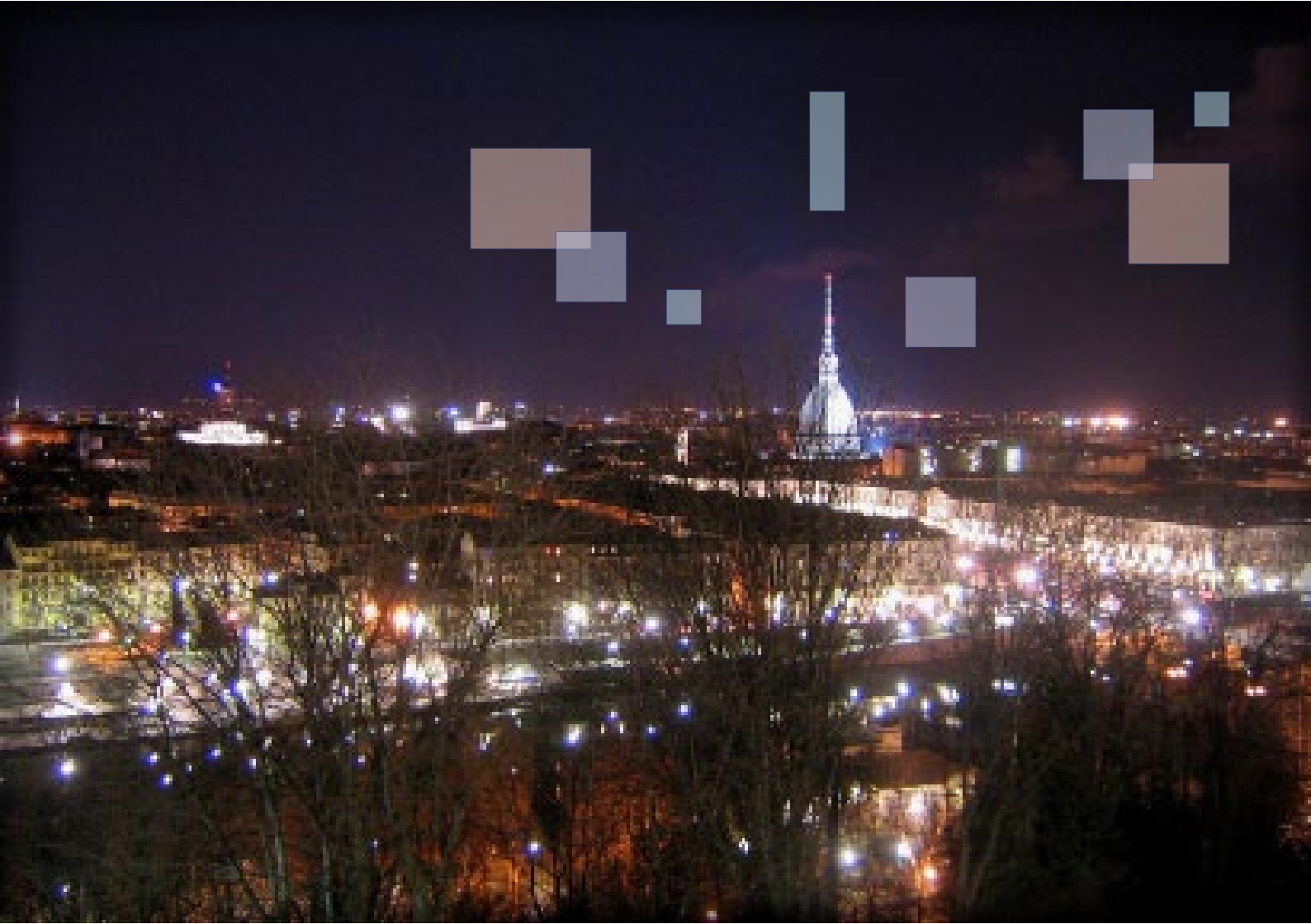
MODELLAZIONE ARCO TEO



BARRA PALATALE



INFORMAZIONI DI I° ORDINE





Ortodonzia Self-Ligating - Dr Riatti - Torino- Febbraio Aprile 2012

Nominativo / Intestazione fattura

Indirizzo

Telefono

Codice Fiscale

Partita IVA

La informiamo che ai sensi dell'art. 13D Lgs. 196/2003, Lei potrà, in qualsiasi momento, richiedere cancellazione o aggiornamento dei Suoi dati scrivendo a Target.

GROUP s.r.l.
Target
società unipersonale

20024 Garbagnate Milanese (MI) - Via XX Settembre, 5
Tel. 02.99020274 r.a. - Fax 02.9957168
C.F./P. IVA 06823780967

www.targetortodonzia.it - www.target-opal.it
ufficiovendite@targetortodonzia.it - info@targetortodonzia.it

Quota di iscrizione corso Dr Riatti - Torino

Euro 1.650,00 + IVA (totale euro 1.980,00)
1° acconto euro 250,00 + IVA (euro 300,00) all'iscrizione
2° acconto euro 700,00 + IVA (euro 840,00) al primo incontro
3° acconto euro 700,00 + IVA (euro 840,00) al secondo incontro

Il corso prevede un numero limitato di partecipanti (massimo 14).
Le iscrizioni complete di tutti i dati e del pagamento della relativa quota, avranno la precedenza.

Modalità di pagamento

È disponibile un pagamento in 6 rate dell'importo totale del corso (con eccezione della quota d'iscrizione) previa compilazione del modulo RID.

Cordinate bancarie

BANCA POPOLARE DI MILANO
codice IBAN IT60P055843244000000015055
intestato a Target Group srl

scheda di iscrizione



www.riccardoriatti.com

EVENTO SPONSORIZZATO DA:



www.targetortodonzia.it - www.target-opal.it